

Glo

Навчальна



Навчальний матеріал - Версія

- 4.2 (липень 2023)
- Використане програмне забезпечення
 - SAP S/4HANA 2022
- Модель
 - Global Bike
- Передумови
 - Передумов не потрібно



Інформація про модуль



Автори

- Сімха Магал
- Стефан Вайднер
- Джефф Ворд



Цільова аудиторія

- Початківець

Інформація про модуль



Цілі навчання

Після завершення цього модуля ви повинні вміти:

- Розкажіть історію створення Global Bike Group
- Намалюйте організаційну структуру Глобальної велосипедної групи
- Опишіть основні характеристики продуктів та бізнес-партнерів Global Bike Група.
- Перелічіть бізнес-процеси Global Bike Group.

Порядок денний

- Global Bike Group
- Організаційна структура
- Продукти
- Бізнес-партнери
- Бізнес-процеси

Global Bike Group

- Передісторія:
 - Глобальний концерн використовує всі можливості ERP
 - Складається з двох компаній, розташованих у США та Німеччині
- Історія:
 - **Джон Девіс** виграв численні чемпіонати з маунтенбайку в США
 - У 1990 році заснував власну компанію з виробництва гірських велосипедів (Frankenstein Bikes)
 - **Пітер Шварц** виріс на шосейних велосипедах у Шварцвальді, Німеччина
 - Будучи студентом, він розробляв надлегкі композитні рами
 - У 1993 році заснував власну компанію з виробництва велосипедних рам (Heidelberg Composites)
 - Обидва познайомилися у 2000 році
 - У 2001 році об'єдналися у Global Bike Inc.

Global Bike Group

- Стратегія:
 - Джон і Пітер є співзасновниками

 - Джон відповідає за (з точки зору звітності)
 - Продажі, маркетинг, сервіс та підтримка, ІТ, фінанси та управління персоналом
 - продає продукцію і приносить гроші

 - Пітер відповідає за
 - Дослідницькі, проектні, закупівельні та виробничі групи
 - створює продукти та витрачає гроші

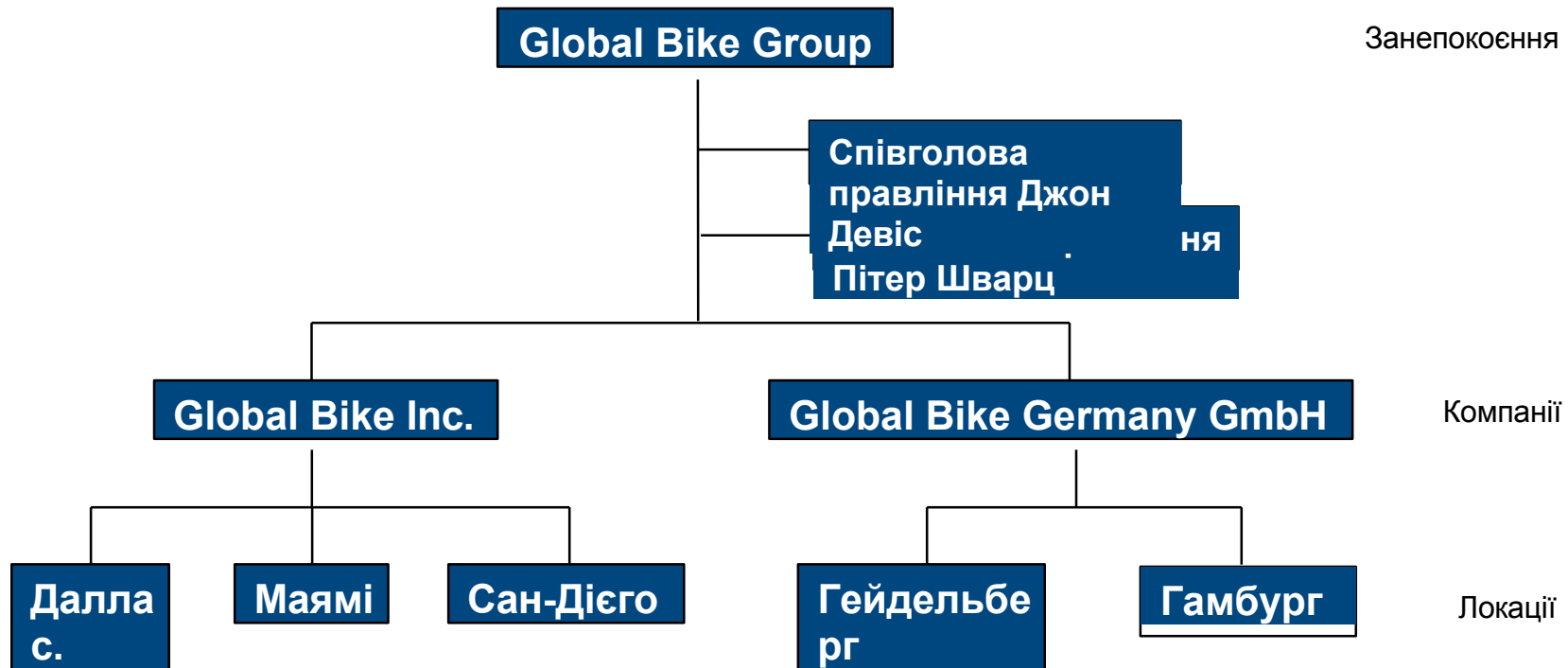
 - Велосипедна компанія світового класу, що обслуговує як професіоналів, так і "профанів" у туризмі та перегонах по бездоріжжю.

 - Зосередься:
 - Якість
 - Жорсткість
 - Виступ

Порядок денний

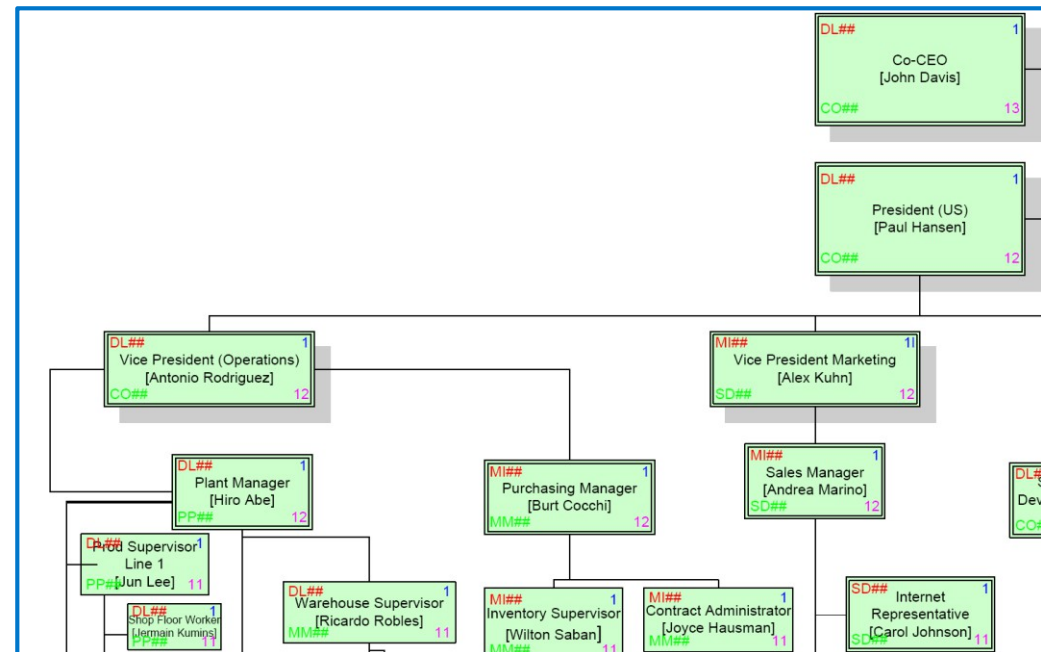
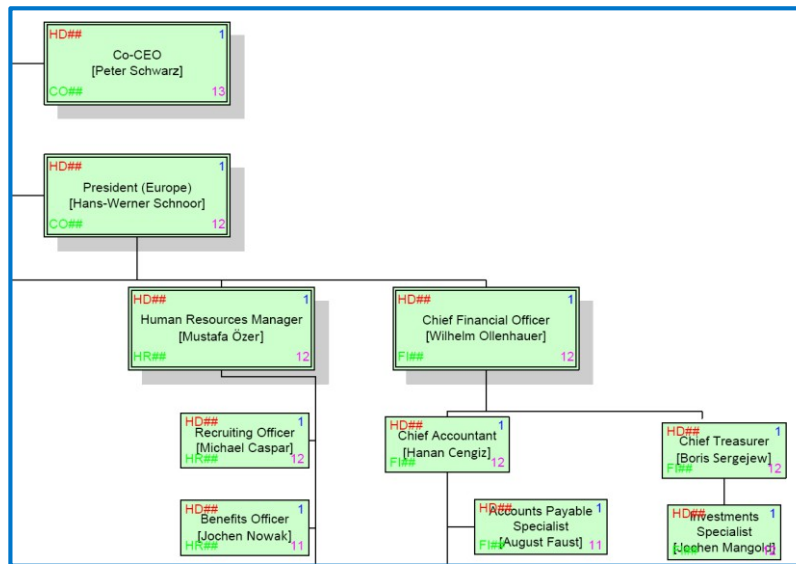
- Global Bike Group
- Організаційна структура
- Продукти
- Бізнес-партнери
- Бізнес-процеси

Організаційна структура (огляд)



Організаційна структура (людські ресурси)

- Співробітники (США та Німеччина)



Порядок денний

- Global Bike Group
- Організаційна структура
- **Продукти**
- Бізнес-партнери
- Бізнес-процеси

Продукти

- Торгівля товарами
 - Аксесуари
 - Захисне спорядження
 - Інше

AIR PUMP	EN	PUMP1000
ELBOW PADS	EN	EPAD1000
FIRST AID KIT	EN	FAID1000
KNEE PADS	EN	KPAD1000
OFF ROAD HELMET	EN	OHMT1000
REPAIR KIT	EN	RKIT1000
ROAD HELMET	EN	RHMT1000
T-SHIRT	EN	SHRT1000
WATER BOTTLE	EN	BOTL1000
WATER BOTTLE CAGE	EN	CAGE1000

- Сировина та матеріал

BRAKE KIT	EN	BRKT1000
CARBON COMPOSITE WHEEL	EN	CCWH1000
CHAIN	EN	CHAN1000
CIRCULATION FAN FILTER	EN	FLTR1000
DERAILLEUR GEAR ASSEMBLY	EN	DGAM1000
HEX NUT 5 MM	EN	HXNT1000
LOCK WASHER 5 MM	EN	LWSH1000
MEN'S OFF ROAD FRAME	EN	OFFR1000
OFF ROAD ALUMINUM WHEEL	EN	ORWH1000
OFF ROAD HANDLE BAR	EN	ORHB1000
OFF ROAD SEAT KIT	EN	ORSK1000
OFF ROAD TIRE	EN	ORTR1000
OFF ROAD TUBE	EN	ORTB1000
PACKAGING	EN	PCKG1000
PEDAL ASSEMBLY	EN	PEDL1000
SOCKET HEAD BOLT 5X20MM	EN	BOLT1000
TOURING ALUMINUM WHEEL	EN	TRWH1000
TOURING FRAME-BLACK	EN	TRFR1000
TOURING FRAME-RED	EN	TRFR3000
TOURING FRAME-SILVER	EN	TRFR2000
TOURING HANDLE BAR	EN	TRHB1000
TOURING SEAT KIT	EN	TRSK1000
TOURING TIRE	EN	TRTR1000
TOURING TUBE	EN	TRTB1000
WARRANTY DOCUMENT	EN	WDOC1000
WOMEN'S OFF ROAD FRAME	EN	OFFR2000

Продукти

■ Напівфабрикати

CARBON COMPOSITE WHEEL ASSEMBLY	EN	CCWA1000
OFF ROAD ALUMINUM WHEEL ASSEMBLY	EN	ORWA1000
TOURING ALUMINUM WHEEL ASSEMBLY	EN	TRWA1000

■ Готова продукція

- Туристичні велосипеди (Deluxe, Professional) у трьох кольорах
- Позашляхові велосипеди (чоловіки, жінки)

DELUXE TOURING BIKE (BLACK)	EN	DXTR1000
DELUXE TOURING BIKE (RED)	EN	DXTR3000
DELUXE TOURING BIKE (SILVER)	EN	DXTR2000
MEN'S OFF ROAD BIKE	EN	ORMN1000
PROFESSIONAL TOURING BIKE (BLACK)	EN	PRTR1000
PROFESSIONAL TOURING BIKE (RED)	EN	PRTR3000
PROFESSIONAL TOURING BIKE (SILVER)	EN	PRTR2000
WOMEN'S OFF ROAD BIKE	EN	ORWN1000

Порядок денний

- Global Bike Group
- Організаційна структура
- Продукти
- **Бізнес-партнери**
- Бізнес-процеси

Бізнес-партнери

- Клієнти (США та Німеччина)

02210	BOSTON	BEANTOWN BIKES	5000	US00
10014	NEW YORK CITY	BIG APPLE BIKES	2000	US00
19073	PHILADELPHIA	PHILLY BIKES	3000	US00
20003	WASHINGTON DC	DC BIKES	11000	US00
30319	ATLANTA	PEACHTREE BIKES	4000	US00
48076	DETROIT	MOTOWN BIKES	8000	US00
49504	GRAND RAPIDS	FURNITURE CITY BIKES	7000	US00
60515	CHICAGO	WINDY CITY BIKES	6000	US00
80207	DENVER	ROCKY MOUNTAIN BIKES	1000	US00
92612	IRVINE	SOCAL BIKES	9000	US00
94304	PALO ALTO	SILICON VALLEY BIKES	10000	US00
98146	SEATTLE	NORTHWEST BIKES	12000	US00

04277	LEIPZIG	DRAHTESEL	18000	DE00
10999	BERLIN	CAPITAL BIKES	16000	DE00
17389	ANKLAM	OSTSEERAD	21000	DE00
20249	HAMBURG	ALSTER CYCLING	14000	DE00
22767	HAMBURG	RED LIGHT BIKES	23000	DE00
30629	HANNOVER	CRUISER BIKES	17000	DE00
39126	MAGDEBURG	VELODOM	24000	DE00
44784	BOCHUM	FAHRPOTT	19000	DE00
63263	NEU-ISENBURG	AIRPORT BIKES	13000	DE00
69120	HEIDELBERG	NECKARAD	20000	DE00
70499	STUTTGART	RÄDLELAND	22000	DE00
81829	MÜNCHEN	BAVARIA BIKES	15000	DE00

Бізнес-партнери

- Постачальники (США та Німеччина)

ATLANTA	000	OLYMPIC PROTECTIVE GEAR	101000	US00
CARLSBAD	000	REDWOOD KITS	112000	US00
CINCINNATI	000	BOOMTOWN TIRE & WHEEL	102000	US00
EDISON	000	LIGHTBULB ACCESSORY KITS	104000	US00
GRAND RAPIDS	000	RAPIDS NUTS N BOLTS	108000	US00
HOUSTON	000	SPACE BIKE COMPOSITES	105000	US00
IRVING	000	DALLAS BIKE BASICS	103000	US00
LACROSSE	000	NIGHT RIDER ALUMINUM PROD	106000	US00
MCLEAN	000	SPY GEAR	107000	US00
MIAMI	000	FUN N THE SUN SEATS N BAR	110000	US00
PORTLAND	000	GREEN BLAZERS SEATS	109000	US00
SCOTTSDALE	000	SUNNY SIDE UP TIRE	111000	US00

AUGSBURG	000	LOHSE SCHRAUBE	118000	DE00
BIELEFELD	000	PYRAMID BIKING	114000	DE00
BRAUNSCHWEIG	000	BURGMEISTER ZUBEHÖR OHG	113000	DE00
DRESDEN	000	SACHSEN STAHL AG	123000	DE00
ERFURT	000	ABS BRAKES GMBH	115000	DE00
HEILBRONN	000	THICK SPOKE	119000	DE00
KARLSRUHE	000	GUMMI SCHULTZE	117000	DE00
KÖLN	000	COLOGNE BIKE SUPPLIES	122000	DE00
MANNHEIM	000	FLAT TIRE AND MORE	116000	DE00
MÜNCHEN	000	RUN & FUN	124000	DE00
SANDKRUG	000	SHELL GEAR	121000	DE00
WÜRZBURG	000	MAIN CARBON	120000	DE00

Порядок денний

- Global Bike Group
- Організаційна структура
- Продукти
- Бізнес-партнери
- Бізнес-процеси

Бізнес-процеси

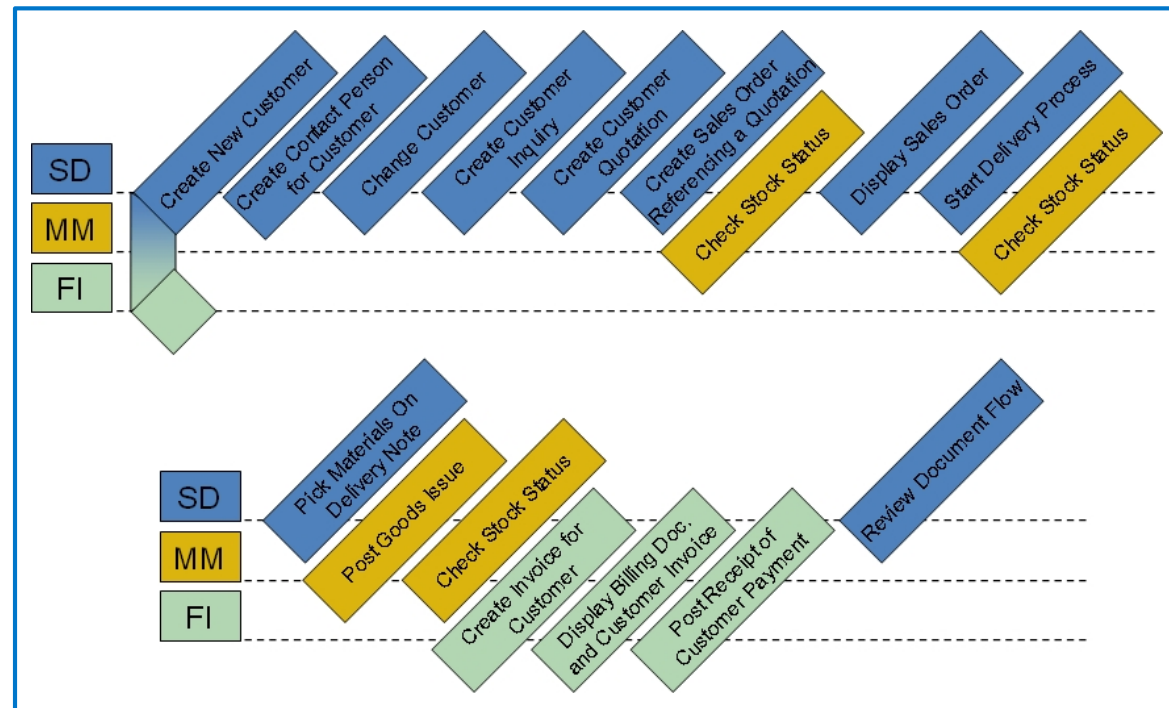
- Продаж - Виконання
- Купити - Закупівлі
- Виготовлення -
Виробництво
- Трек - Фінансовий облік
- Трек - Керування
- Люди - управління людським капіталом
- Магазин - управління запасами та складом
- Обслуговування - Управління активами підприємства
- Сервіс - Обслуговування клієнтів
- Проект - Управління проектами

Міжфункціональна інтеграція



Інтеграція процесів (приклад)

- Процес переведення замовлення в готівку
 - Продажі та дистрибуція (SD)
 - Управління матеріалами (MM)
 - Фінансовий облік (FI)



Інтеграція процесів (приклад)

- Процес Procure-to-Cash
 - Управління матеріалами (MM)
 - Фінансовий облік (FI)

