

# Global Bike Group

Передумови та огляд стратегії та діяльності Global Bike.

## Продукт

SAP S/4HANA 2022  
Global Bike

Fiori 3.0

## Рівень

Початківець

## Фокус

Історія компанії

## Автори

Сімха Магаль  
Стефан  
Вайднер  
Джефф Ворд

## Версія

4.2

## Останнє оновлення

Липень 2023 року

## МОТИВАЦІЯ

Загальне розуміння Global Bike (підприємства) перед початком практичних вправ і тематичних досліджень у клієнті SAP ERP має вирішальне значення для успіху.

Ця розповідь містить історичну довідку про те, як виникла організація Global Bike, а також огляд її діяльності та стратегії. Ця інформація буде широко використовуватися в матеріалах навчальної програми.

## ПЕРЕДУМОВИ

Ні.

## ПРИМІТКИ

Ні.



## Історія компанії

**Завдання** Ознайомитися з історією компанії.

**Час** 15 хв

**Короткий опис** Прочитайте наведену нижче розповідь, щоб дізнатися про історію компанії.

Global Bike Group має прагматичну філософію дизайну, яка походить від її глибокого коріння як у позашляхових трейлових перегонах, так і в шосейних перегонах на довгі дистанції. Майже 20 років тому засновники компанії спроектували свої перші велосипеди з необхідності - їм потрібно було вигравати перегони, а велосипеди, які були доступні на той час, не відповідали їхнім надзвичайно високим стандартам. Тож вони взяли справу в свої руки і створили легендарні велосипеди, які переживуть і перевершать конкурентів. З цих скромних витоків народилася компанія Global Bike Incorporated, яка продовжує постачати інноваційні високопродуктивні велосипеди найвибагливішим гонщикам у світі.

Примітки

Ця спадщина підприємницького духу та прагнення до досконалості дизайну досі є наріжним каменем корпоративної філософії Global Bike. Global Bike виробляє велосипеди для найвимогливіших спортсменів - незалежно від того, чи змагаються вони на асфальті, чи по бруду, за гроші, славу чи просто для того, щоб похвалитися.

*Джон Девіс* заробив свої гоночні шрами на гірських перегонах в Америці, де він виграв численні чемпіонати зі швидкісного спуску та крос-кантрі. Рано Джон зрозумів, що доступні велосипеди масового виробництва багато в чому не підходять для того типу перегонів, яким він займається. Тож Джон розібрав чотири своїх старих велосипеди дочиста і переробив їх на один велосипед "Франкенштейн", на якому він виграв національний чемпіонат. Після того, як новина про велосипед-Франкенштейна поширилася, друзі Джона і навіть його конкуренти почали просити його побудувати такий самий велосипед для них. Відновлюючись після травми у 1990 році, Джон почав виготовляти першу серію велосипедів Франкенштейна у своєму гаражі - кожен з них був зроблений на замовлення з частин інших велосипедів. Оскільки замовлень надходило все більше і більше, Джон успішно розширив виробництво велосипедів Frankenstein Vikes, перетворивши його з гаража на повноцінне виробництво в Далласі, і почав виготовляти кастомні трейлові велосипеди, які він продавав через мережу спеціалізованих велодилерів по всій країні.

Майже в той самий час, на іншому кінці світу, в Гейдельберзі, Німеччина, *Петер Шварц* вивчав інженерію та брав участь у регіональних туристичних перегонах на вихідних. У перервах між перегонами та навчанням Пітер працював у велосипедній майстерні в Гейдельберзі, лагодив студентські велосипеди та тюнігував туристичні велосипеди, на яких він та його друзі брали участь у змаганнях. З ростом репутації Пітера як запеклого конкурента та механічного майстра, він також почав проектувати та будувати шосейні

велосипеди на основі надлегкої композитної рами, яку він створив для одного зі своїх інженерних курсів. Інноваційне використання Пітером вуглецевих композитних матеріалів дозволило йому створити раму, яка була значно міцнішою і на десяту частину легшою за рами конкурентів. Будучи студентом, Пітер не мав великих фінансових ресурсів, тому він співпрацював з місцевою компанією, яка виготовляла його рами на контрактній основі. Незабаром рами Пітера почали використовувати гонщики по всій Європі, і він заснував компанію Heidelberg Composites, щоб виводити на ринок і розробляти рами, які б виготовлялися на

контрактного виробника в більших масштабах. Heidelberg Composites продавала свої рами в спеціалізовані веломагазини по всій Європі та безпосередньо гоночним командам, зрештою ставши лідером у виробництві легких туристичних рам в Європі.

Волею долі Пітер і Джон зустрілися у 2000 році й одразу відчули спільну пристрасть до спортивних досягнень та взаємодоповнюючих бізнес-моделей. Кожен з них шукав партнера в іншій сфері перегонів, і кожен з них шукав партнера на іншому ринку. Вони швидко зрозуміли, що злиття між їхніми компаніями буде надзвичайно синергетичним і що поєднання їхніх продуктових лінійок та регіональних каналів дистрибуції принесе значну ефективність.

Так, у 2001 році Heidelberg Composites та Frankenstein Bikes об'єдналися, щоб створити Global Bike. Сьогодні Джон і Пітер поділяють відповідальність за управління зростаючою організацією Global Bike як співзасновники. Джон відповідає за продажі, маркетинг, сервіс та підтримку, ІТ, фінанси та людські ресурси, а Пітер відповідає за дослідження, дизайн, закупівлі та виробництво з точки зору організаційної звітності.

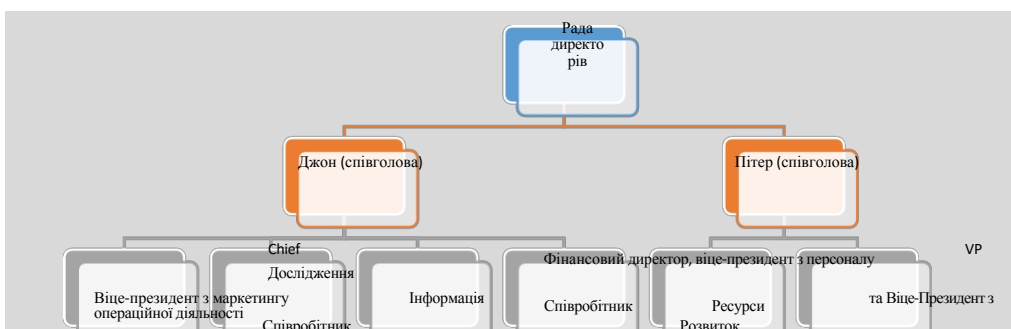


Рисунок  
1: Організаційна структура

Однак Global Bike - це організація, орієнтована на процес, тому Джон і Пітер вважають за краще думати про процеси, за які вони відповідають, а не про функціональні сфери компанії, які їм підпорядковуються. З цієї точки зору, Пітер відповідає за процеси "Ідея - ринок" та "Виробництво - склад", а Джон - за "Замовлення - готівка" та "Обслуговування та підтримка", а також за допоміжні служби для всіх чотирьох ключових процесів. Простий спосіб поглянути на їхні обов'язки - це сказати, що Пітер витрачає гроші і створює продукти, а Джон продає продукти і приносить гроші.

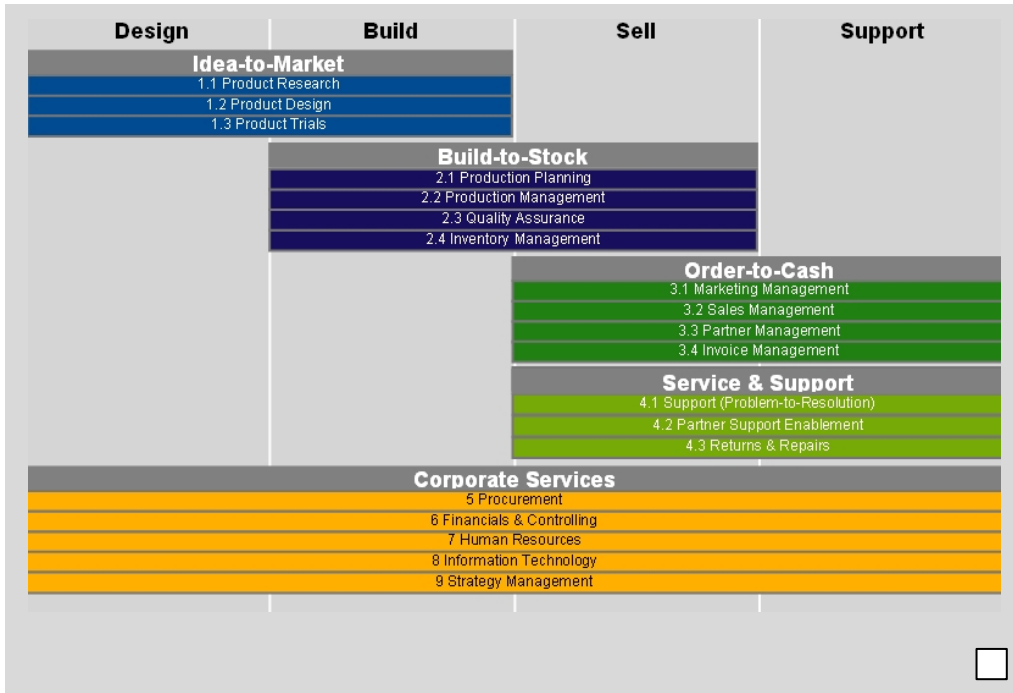


Рисунок  
2: Карта процесів підприємства

## Огляд компанії

**Завдання** Розробити організаційну схему структури підприємства Global Bike.

**Час** 15 хв

**Короткий опис** Прочитайте наведену нижче розповідь, щоб зібрати всю необхідну інформацію для окреслення поточної структури компанії Global Bike.

Через низку податкових та експортних проблем штаб-квартира Global Bike Groups розташована в Далласі, а Global Bike Inc. зареєстрована як американська компанія, яка дотримується стандартів бухгалтерського обліку US GAAP. Global Bike Group має дочірню компанію Global Bike Germany GmbH, яка базується в Гейдельберзі і підпорядковується стандартам бухгалтерського обліку МСФЗ та німецькому податковому законодавству.

Примітки

Планування матеріалів, фінанси, адміністрування, управління персоналом та ІТ-функції консолідовані в штаб-квартирі в Далласі. Завод у Далласі виробляє продукцію для США та експортних ринків, а його склад керує розподілом продукції для центральної частини США та інтернет-магазинів. Global Bike Inc. також має склади для відвантаження та експорту в Сан-Дієго та Маямі. Сан-Дієго займається дистрибуцією на західному узбережжі та експортом в Азію, а Маямі - дистрибуцією на східному узбережжі та експортом в Латинську Америку.

Штаб-квартира Global Bike Germany GmbH розташована в Гейдельберзі, Німеччина. Більшість досліджень і розробок проводяться в офісах у Гейдельберзі. Гейдельберг також є основним виробничим центром Global Bike в Європі. Склад у Гейдельберзі обробляє всі відправлення на південь Європи. Склад у Гамбурзі обробляє всі відправлення до Великобританії, Ірландії, Близького Сходу та Африки. Global Bike продає свої велосипеди по всьому світу і має близько 100 співробітників, 2/3 з яких працюють у США, а решта 1/3 - в Європі.

Організаційна структура



## Продуктова стратегія

**Завдання** Ознайомитися з продуктовою стратегією Global Bike.

**Час** 15 хв

**Короткий опис** Прочитайте нижче розповідь про продуктовою стратегію Global Bike.

Global Bike - це велосипедна компанія світового класу, яка обслуговує професійних велосипедистів та велосипедистів-любителів, що займаються туризмом та перегонами по бездоріжжю. Гонщики Global Bike вимагають від своїх велосипедів та аксесуарів найвищого рівня якості, міцності та продуктивності.

Розробка продуктів є найважливішим елементом минулого і майбутнього зростання Global Bike. Global Bike інвестує значні кошти в цю сферу, зосереджуючись на інноваціях, якості, безпеці та швидкості виходу на ринок. Global Bike має розгалужену інноваційну мережу, яка збирає ідеї від гонщиків, дилерів та професіоналів, щоб постійно покращувати продуктивність, надійність та якість своїх велосипедів.

У категорії туристичних велосипедів велосипеди ручної роботи Global Bike здобули численні нагороди за дизайн і продаються у понад 10 країнах світу. Фірмові композитні рами Global Bike всесвітньо відомі своєю міцністю, невеликою вагою та простотою в обслуговуванні. На велосипедах Global Bike постійно беруть участь у Тур де Франс та інших великих міжнародних шосейних перегонах. Global Bike випускає дві моделі своїх фірмових шосейних велосипедів - розкішну та професійну. Ключова відмінність між цими двома моделями полягає в типі використовуваних коліс: алюмінієві для базової моделі та карбонові композитні для професійної моделі.

Позашляховики Global Bike також визнані неймовірно міцними та простими в обслуговуванні. Трекові велосипеди Global Bike є улюбленим вибором чемпіонів світу з позашляхових гонок і стали синонімом продуктивності та сили в одному з найбільш виснажливих видів спорту у світі. Global Bike виробляє два типи позашляхових велосипедів - чоловічі та жіночі моделі. Основна відмінність між цими двома моделями - менший розмір та ергономічна форма жіночої рами.

DELUXE TOURING BIKE (BLACK)	EN	DXTR1000
DELUXE TOURING BIKE (RED)	EN	DXTR3000
DELUXE TOURING BIKE (SILVER)	EN	DXTR2000
MEN'S OFF ROAD BIKE	EN	ORMN1000
PROFESSIONAL TOURING BIKE (BLACK)	EN	PRTR1000
PROFESSIONAL TOURING BIKE (RED)	EN	PRTR3000
PROFESSIONAL TOURING BIKE (SILVER)	EN	PRTR2000
WOMEN'S OFF ROAD BIKE	EN	ORWN1000

Global Bike також продає лінійку аксесуарів, що складається з шоломів, футболок та інших аксесуарів для їзди на велосипеді. Global Bike співпрацює лише з постачальниками аксесуарів найвищої якості, які допоможуть підвищити продуктивність та комфорт під час їзди на велосипедах Global Bike.

Примітки

Рисунок  
3 Глобальний велосипедний фініш Продукти

Рисунок  
4. Глобальна  
торгівля  
велосипедами  
Товари

AIR PUMP	EN	PUMP1000
ELBOW PADS	EN	EPAD1000
FIRST AID KIT	EN	FAID1000
KNEE PADS	EN	KPAD1000
OFF ROAD HELMET	EN	OHMT1000
REPAIR KIT	EN	RKIT1000
ROAD HELMET	EN	RHMT1000
T-SHIRT	EN	SHRT1000
WATER BOTTLE	EN	BOTL1000
WATER BOTTLE CAGE	EN	CAGE1000



Виробнича стратегія

**Завдання** Ознайомитися з виробничою стратегією Global Bike.

**Час** 10 хв

**Короткий розповідь** **Опис** Прочитайте наведені нижче про Глобальну Віке про виробничу стратегію компанії.

Global Bike має два виробничі майданчики в Далласі та Гейдельберзі. Кожен завод має три складальні лінії і може виробляти близько 1000 велосипедів на рік. Загальна виробнича потужність становить приблизно 6000 велосипедів на рік, але може бути збільшена на 15-20% за рахунок понаднормових годин та працівників, які працюють неповний робочий день.

Примітки

Global Bike передає виробництво рам для позашляхових і туристичних велосипедів, а також вуглецевих композитних коліс на аутсорсинг надійним партнерам, які мають спеціальне обладнання для виготовлення складних матеріалів, що використовуються. Global Bike тісно співпрацює з цими спеціалізованими партнерами у сфері досліджень та дизайну, щоб гарантувати, що інновації в матеріалах та конструкціях будуть впроваджені в рами. На своїх виробничих потужностях Global Bike переважно збирає напівфабрикати у готову продукцію. Готова продукція або зберігається на місцевому складі, або відправляється в інші регіональні дистриб'юторські центри для виконання замовлень клієнтів.

BRAKE KIT	EN	BRKT1000
CARBON COMPOSITE WHEEL	EN	CCWH1000
CHAIN	EN	CHAN1000
CIRCULATION FAN FILTER	EN	FLTR1000
DERAILLEUR GEAR ASSEMBLY	EN	DGAM1000
HEX NUT 5 MM	EN	HXNT1000
LOCK WASHER 5 MM	EN	LWSH1000
MEN'S OFF ROAD FRAME	EN	OFFR1000
OFF ROAD ALUMINUM WHEEL	EN	ORWH1000
OFF ROAD HANDLE BAR	EN	ORHB1000
OFF ROAD SEAT KIT	EN	ORSK1000
OFF ROAD TIRE	EN	ORTR1000
OFF ROAD TUBE	EN	ORTB1000
PACKAGING	EN	PCKG1000
PEDAL ASSEMBLY	EN	PEDL1000
SOCKET HEAD BOLT 5X20MM	EN	BOLT1000
TOURING ALUMINUM WHEEL	EN	TRWH1000
TOURING FRAME-BLACK	EN	TRFR1000
TOURING FRAME-RED	EN	TRFR3000
TOURING FRAME-SILVER	EN	TRFR2000
TOURING HANDLE BAR	CARBON COMPOSITE WHEEL ASSEMBLY	EN CCWA1000
TOURING SEAT KIT	OFF ROAD ALUMINUM WHEEL ASSEMBLY	EN ORWA1000
TOURING TIRE	TOURING ALUMINUM WHEEL ASSEMBLY	EN TRWA1000
TOURING TUBE		
WARRANTY DOCUMENT	EN	WDOC1000
WOMEN'S OFF ROAD FRAME	EN	OFFR2000

Рисунок 5 Глобальна велосипедна сировина Матеріал и Глобальні велосипедні напівфабрикати

## Дистриб'юторська мережа

**Завдання** Ознайомитися з дистриб'юторською мережею Global Bike.

**Час** 10 хв

**Короткий опис** Прочитайте нижче розповідь про дистриб'юторську мережу Global Bike.

Враховуючи вузькоспеціалізований характер велосипедів Global Bike та індивідуальні потреби велосипедистів, Global Bike продає свої велосипеди виключно через відомих і шанованих Незалежних велосипедних дилерів (IBD). У цих дилерів працюють співробітники, які є експертами у сфері позашляхових та туристичних перегонів, щоб допомогти споживачам обрати правильний велосипед та аксесуари Global Bike відповідно до їхніх індивідуальних потреб.

Примітки

02210	BOSTON	BEANTOWN BIKES	5000	US00	
10014	NEW YORK CITY	BIG APPLE BIKES	2000	US00	
19073	PHILADELPHIA	PHILLY BIKES	3000	US00	
20003	WASHINGTON DC	DC BIKES	11000	US00	
30319	ATLANTA	PEACHTREE BIKES	4000	US00	
48076	DETROIT	04277 LEIPZIG	DRAHTESEL	18000	DE00
49504	GRAND RAPIDS	10999 BERLIN	CAPITAL BIKES	16000	DE00
60515	CHICAGO	17389 ANKLAM	OSTSEERAD	21000	DE00
80207	DENVER	20249 HAMBURG	ALSTER CYCLING	14000	DE00
92612	IRVINE	22767 HAMBURG	RED LIGHT BIKES	23000	DE00
94304	PALO ALTO	30629 HANNOVER	CRUISER BIKES	17000	DE00
98146	SEATTLE	39126 MAGDEBURG	VELODOM	24000	DE00
		44784 BOCHUM	FAHRPOTT	19000	DE00
		63263 NEU-ISENBURG	AIRPORT BIKES	13000	DE00
		69120 HEIDELBERG	NECKARAD	20000	DE00
		70499 STUTTGART	RÄDLELAND	22000	DE00
		81829 MÜNCHEN	BAVARIA BIKES	15000	DE00

Рисунок  
6 Глобальні клієнти велосипедів у США та Німеччині

Через високотехнічний характер своєї продукції Global Bike використовує Інтернет насамперед як інформаційний канал, максимально використовуючи його потенціал для навчання споживачів і партнерів, а також для просування своєї продукції на широку аудиторію.

Оскільки основним каналом продажів Global Bike є спеціалізовані торгові посередники, а також існують складні податкові питання, пов'язані з продажем у різних штатах і країнах, вони мають обмежену кількість продажів через Інтернет.



## Партнерська мережа

**Завдання** Ознайомитися з партнерською мережею Global Bike.

**Час** 10 хв

**Короткий опис** Прочитайте нижче розповідь про партнерську мережу Global Bike.

Global Bike створив розгалужену партнерську мережу, щоб забезпечити безперервність процесу між Global Bike та його партнерами для постачання найкращих у своєму класі продуктів для своїх клієнтів. Особлива увага приділяється розвитку міцних відносин з постачальниками, і Global Bike, як правило, є найбільшим клієнтом своїх основних постачальників.

Примітки

ATLANTA	000	OLYMPIC PROTECTIVE GEAR	101000	US00		
CARLSBAD	000	REDWOOD KITS	112000	US00		
CINCINNATI	000	BOOMTOWN TIRE & WHEEL	102000	US00		
EDISON	000	LIGHTBULB ACCESSORY KITS	104000	US00		
GRAND RAPIDS	000	RAPIDS NUTS N BOLTS	108000	US00		
HOUSTON	000	AUGSBURG	000	LOHSE SCHRAUBE	118000	DE00
IRVING	000	BIELEFELD	000	PYRAMID BIKING	114000	DE00
LACROSSE	000	BRAUNSCHWEIG	000	BURGMEISTER ZUBEHÖR OHG	113000	DE00
MCLEAN	000	DRESDEN	000	SACHSEN STAHL AG	123000	DE00
MIAMI	000	ERFURT	000	ABS BRAKES GMBH	115000	DE00
PORTLAND	000	HEILBRONN	000	THICK SPOKE	119000	DE00
SCOTTSDALE	000	KARLSRUHE	000	GUMMI SCHULTZE	117000	DE00
		KÖLN	000	COLOGNE BIKE SUPPLIES	122000	DE00
		MANNHEIM	000	FLAT TIRE AND MORE	116000	DE00
		MÜNCHEN	000	RUN & FUN	124000	DE00
		SANDKRUG	000	SHELL GEAR	121000	DE00
		WÜRZBURG	000	MAIN CARBON	120000	DE00

Рисунок  
7 Світові  
постачальники  
велосипедів у США та  
Німеччині



## IT-стратегія

**Завдання** Ознайомитися з IT-стратегією Global Bike.

**Час** 5 хв

**Короткий опис** Прочитайте нижче розповідь про інформаційно-технологічну стратегію Global Bike.

Протягом 2009 року Global Bike інтегрував модель спільних послуг для всіх IT-функцій, розташованих в офісі в Далласі. Разом з цим переходом до централізованого IT, Global Bike також впровадив SAP ERP (версія 6.0). До цього підрозділи працювали з декількома незалежними середовищами додатків. Всі функції ERP централізовані з основною метою скоротити витрати та забезпечити найкращі у своєму класі технології для всіх підрозділів по всьому світу. Такий централізований підхід пропонує Global Bike передову бізнес-платформу під суворим контролем, що забезпечує узгодженість операцій та цілісність процесів по всьому світу. У 2017 році керівництво компанії вирішило перейти на SAP S/4HANA, щоб прискорити цифрову трансформацію.

Примітки